

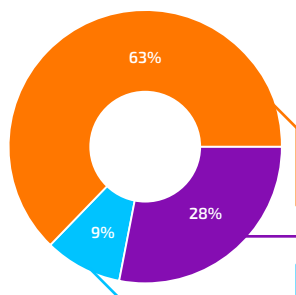
Kawa Fairtrade: wpływ na świat



Kawa uprawiana na zasadach Fairtrade oznacza **respektowanie praw człowieka, dbanie o przyszłość upraw, godziwe zarobki rolników i wsparcie lokalnych społeczności.**

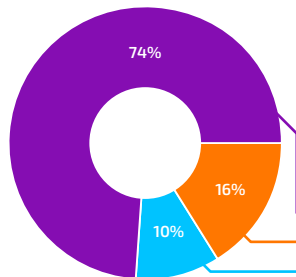
Fakty i liczby dotyczące kawy Fairtrade

Dane za 2022 r.



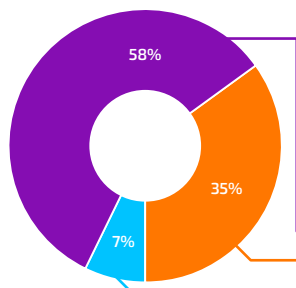
845 000 rolników uprawiających kawę

- 63% w Afryce i na Bliskim Wschodzie
- 28% w Ameryce Łacińskiej i na Karaibach
- 9% w regionie Azji i Pacyfiku



624 spółdzielnie kawowe

- 74% w Ameryce Łacińskiej i na Karaibach
- 16% w Afryce i na Bliskim Wschodzie
- 10% w regionie Azji i Pacyfiku



1 019 000 hektarów upraw

prowadzonych zgodnie z zasadami Fairtrade

- 58% w Ameryce Łacińskiej i na Karaibach
- 35% w Afryce i na Bliskim Wschodzie
- 7% w regionie Azji i Pacyfiku



Uprawa kawy to głównie działalność rodzinna, prowadzona z pokolenia na pokolenie.

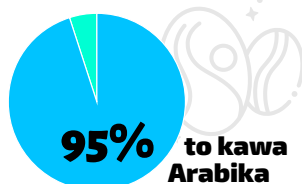
W dzisiejszych czasach jest to jednak nietatwy sposób zarabiania na życie.

- **Niskie dochody, wysokie koszty i zmienność cen** oznaczają, że rodziny w gospodarstwach rolnych z trudem zmagają się z codziennością i nie są w stanie inwestować w rozwój gospodarstw.
- **Zmiany klimatu** oznaczają utratę plonów lub ich niższą jakość, co również zmniejsza dochody.
- **Młodzi ludzie** nie widzą przyszłości w uprawie kawy.

Fairtrade współpracuje z rolnikami w celu poprawy warunków życia i pracy zarówno dziś, jak i dla następnych pokoleń.



1 na 6 rolników uprawiających kawę Fairtrade to kobieta



95% to kawa Arabika

64%

kaw Fairtrade sprzedanych w 2022 r. miało certyfikat rolnictwa ekologicznego

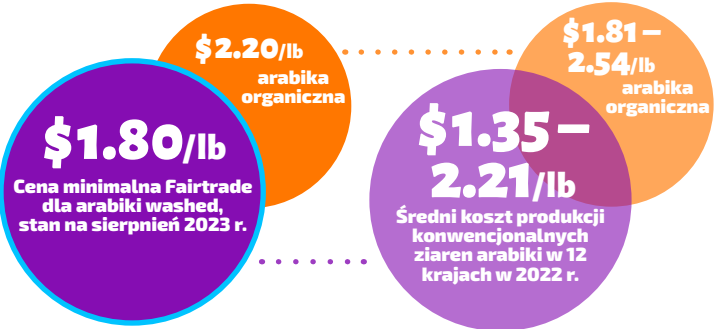
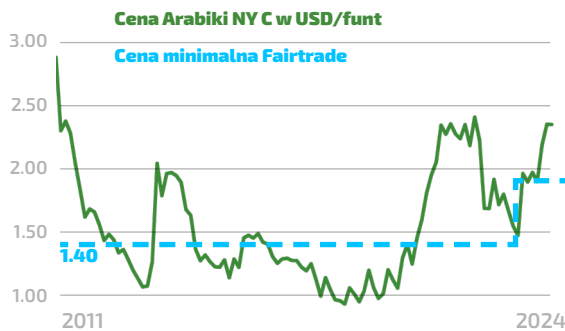
43%

wszystkich kaw Fairtrade na rynku ma certyfikat rolnictwa ekologicznego

Jakie znaczenie ma Fairtrade?

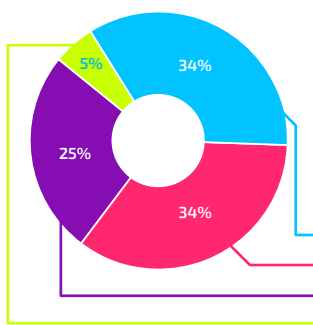
1. Stabilne ceny umożliwiające planowanie przyszłości

Cena minimalna Fairtrade stanowi zabezpieczenie dla rolników.



Od 2011 r. do 2022 r. cena minimalna Fairtrade dla ziaren arabiki była wyższa od ceny na nowojorskiej giełdzie przez **ponad połowę tego okresu**, zapewniając rolnikom tak potrzebny stabilny dochód. Nasze nowe ceny minimalne Fairtrade lepiej pokrywają rzeczywiste koszty uprawy kawy, które ponoszą rolnicy, dzięki czemu mogą oni inwestować w swoje gospodarstwa i zapewnić sobie przyzwoity standard życia. Spółdzielnie mogą także niezależnie negocjować wyższe ceny, uzyskując tym samym ewentualnie korzystniejszą cenę rynkową.

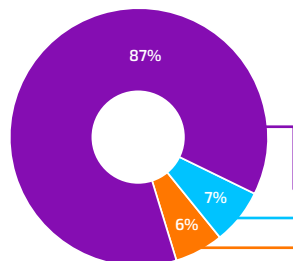
Premia Fairtrade to dodatkowa kwota dopłacana do ceny sprzedaży. Certyfikowane spółdzielnie demokratycznie decydują o jej wykorzystaniu. Środki z premii mają znaczący wpływ na rozwój gospodarstw, dochody rolników oraz inwestycje służące lokalnej społeczności.



€96,4 mln euro premii Fairtrade uzyskanej przez spółdzielnie kawowe w 2022 r

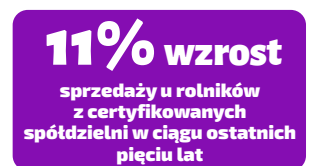
Jak spółdzielnie kawowe zainwestowały fundusze z premii Fairtrade w 2022 r.:

- 34% poprawa produkcji, w tym jakości
- 34% rozwój biznesowy i organizacyjny
- 25% korzyści finansowe dla rolników
- 5% inwestycje społeczne



231 310 ton ziaren kawy Fairtrade sprzedanych przez rolników w 2022 r.

- 87% z Ameryki Łacińskiej i Karaibów
- 7% z regionu Azji i Pacyfiku
- 6% z Afryki i Bliskiego Wschodu



W 2022 r. spółdzielnie kawowe sprzedawały średnio **33% swej kawy na warunkach Fairtrade**. Stanowi to poprawę w stosunku do roku poprzedniego (24%), lecz poprawa ta wynika głównie ze spadku wielkości produkcji, jaka nastąpiła prawdopodobnie wskutek zmian klimatycznych i wzrostu kosztów środków produkcji rolnej, w tym nawozów.

¹ Fairtrade International, 2022. Śledzenie wpływu Fairtrade: wyniki badań gospodarstw domowych rolników uprawiających banany, kakao i kawę (2016–2018).

Zdjęcie: Midaly García Huamán / CLAC



FAIRTRADE
POLSKA

Jakie znaczenie ma Fairtrade?

2. Poprawa warunków życia i wzrost dochodów



Fairtrade może przyczynić się do zwiększenia dochodów rodzin rolników uprawiających kawę pod warunkiem równoczesnego wystąpienia czynników, takich jak wyższy udział sprzedaży kawy na warunkach Fairtrade, dobrze zarządzane spółdzielnie, dodatkowa certyfikacja ekologiczna, wyższa jakość plonów i inne korzyści, które mogą być uzyskane w ramach inwestycji z premii Fairtrade.² Wysokie koszty produkcji i pracy oraz skutki zmian klimatycznych mogą zmniejszać rentowność gospodarstw.⁵ Możliwość wzrostu dochodów pracowników branży kawowej to obszar wymagający dalszej uwagi.⁶

50%
wyższe dochody i stabilniejsze ceny na podstawie 10-letniego badania porównującego spółdzielnię kawową Fairtrade w Peru z rolnikami niezrzeszonymi w Fairtrade. Rosnące koszty w 2021 r. spowodowały wzrost dochodów.²

50% – 66%
wyższy przychód netto dla rolników uprawiających kawę Fairtrade w porównaniu z rolnikami uprawiającymi kawę bez certyfikatu odpowiednio w Nikaragui i Indiach.⁷

Fairtrade ustala również dobrowolne ceny referencyjne, które mają pokrywać średnie koszty życia na godnym poziomie (dostęp do zdrowej żywności, mieszkania, edukacji, opieki zdrowotnej). Są one przeznaczone dla firm, które w swoim zaangażowaniu w zrównoważony rozwój chcą pójść o krok dalej. Do tej pory Fairtrade ustanowił 7 krajowych lub regionalnych cen referencyjnych dla kawy: w Kolumbii, Etiopii, Hondurasie, Nikaragui, Peru, indonezyjskim regionie Aceh, Ugandzie.

Więcej informacji: www.fairtrade.net/issue/living-income-reference-prices

Rolnicy w Papui Nowej Gwinei zadeklarowali pozytywny wpływ na standard życia dzięki Fairtrade: m.in. poprawę warunków mieszkaniowych, zwiększenie oszczędności, dostęp do opieki zdrowotnej i możliwość optacenia czesnego.⁸

3. Silne, demokratyczne spółdzielnie

Sprawnie zarządzane spółdzielnie wspierają swoich członków – rolników, zwiększając efektywność upraw, zapewniając dostęp do finansowania i udzielając zapomóg w czasach kryzysu.



Rolnicy będący członkami silnych spółdzielni Fairtrade – takich, które zapewniają wsparcie działalności rolniczej, szkolenia, dostęp do finansowania, posiadają dobre kontakty z kupcami i sprawniejsze formy programów rozwojowych – wykazywali wyższe przychody netto, a w niektórych przypadkach wyższe dochody, w porównaniu z rolnikami ze spółdzielni, które świadczą mniej tego typu usług.³

Rolnicy uprawiający kawę Fairtrade w Indonezji mieli o 15% większe szanse na otrzymanie wsparcia od swojej spółdzielni podczas pandemii COVID-19 niż rolnicy spoza systemu Fairtrade. Wśród gospodarstw uprawiających kawę Fairtrade stwierdzono również o 13% wyższą odporność na czynniki zewnętrzne, niż w przypadku gospodarstw niecertyfikowanych (pojęcie to obejmuje kwestie ekonomiczne, środowiskowe, społeczne i dotyczące tału organizacyjnego).⁹

² Bermudez S, Voora V, Larrea C, 2022. Globalny raport rynkowy: Ceny kawy i zrównoważony rozwój. Międzynarodowy Instytut na rzecz Zrównoważonego Rozwoju (IISD).

³ Mauthofer T i Santos M, 2022. Ocena wpływu programu Fairtrade na ograniczenie ubóstwa i odporność gospodarczą poprzez rozwój obszarów wiejskich. Drugie badanie uzupełniające. Mainlevel Consulting AG, na zlecenie Fairtrade Germany.

⁴ Donovan J, Blare T, Peña M, 2020. Kiedy Fairtrade nie wystarcza: rozwój spółdzielni kawowych i rola systemów certyfikacji. Food Chain tom 9, nr 1.

⁵ Panhuyzen S i Pierrot J, 2020. Barometr kawowy.

⁶ Dragusanu R i Nunn N, 2020. Efekty certyfikacji Sprawiedliwego Handlu: Dowody od producentów kawy w Kostaryce.

⁷ Jena PR i Grote U, 2022. Czy systemy certyfikacji zwiększają plony kawy i dochody gospodarstw domowych? Wnioski wyciągnięte na różnych kontynentach. Front. Sustain. Food Syst.

⁸ Mackenzie E, Knight M, Allen M, Gonapa M, Hamago M, 2022. Badanie wpływu Fairtrade w społecznościach kawowych w Papui Nowej Gwinei: Raport z badania wpływu. Przygotowany przez Sustineo, na zlecenie Fairtrade Australia i Nowa Zelandia.

⁹ Günther MK i Afroz B, 2022. Certyfikacja Fairtrade i odporność producentów w czasach kryzysu. Scio Network i Athena Infonomics, na zlecenie Fairtrade International.



4. Przeciwdziałanie zmianom klimatu i wylesianiu

Standardy produkcji kawy Fairtrade są weryfikowane i aktualizowane pod kątem wymogów dotyczących wylesiania i odporności na zmiany klimatu.

Standard Fairtrade dla produkcji kawy obejmuje zasady zgodne z wymaganiami rozporządzenia UE w sprawie wylesiania, w tym dysponowanie danymi geolokalizacyjnymi na poziomie gospodarstwa i ocenę ryzyka wylesiania, co więcej wymaga wcześniejszej daty granicznej niż określa to dyrektywa UE. Dzięki partnerstwu z Satelligence wszystkie spółdzielnie kawowe Fairtrade mogą uzyskać dostęp do bezpłatnej analizy monitorowania ryzyka wylesiania, którą mogą udostępnić partnerom handlowym.

272

plantatorów kawy

uczestniczyło w **Akademii Klimatycznej** Fairtrade w Kenii; program obejmował prezentację zrównoważonych praktyk zarządzania gruntami (rolnictwo ekologiczne, agroleśnictwo). Przykładowo, **wykorzystanie drzew cieniujących przez rolników wzrosło ponad dwukrotnie** w porównaniu do plantatorów nieuczestniczących w programie¹⁰. Obecnie w kolejnym etapie bierze udział 10 000 rolników z Kenii i 1200 z Etiopii.

272

Spółdzielnie kawowe Fairtrade

opracowały plany adaptacji do zmian klimatu w latach 2021-2022



120

kobiet uprawiających kawę

w Peru pracuje nad poprawą bioróżnorodności i zalesianiem gruntów, zwiększając jednocześnie jakość kawy i odporność upraw na warunki atmosferyczne.

Dowiedz się więcej: www.fairtrade.net/news/coffee-standard-update-expanding-deforestation-prevention

5. Szanse dla kobiet i następnego pokolenia rolników

Spółdzielnie Fairtrade muszą wdrażać politykę równości płci w celu integrowania kobiet, a także są zachęcane do tworzenia możliwości rozwoju dla młodych ludzi.

Podczas badania **sześciu spółdzielni kawowych** z Gwatemali, Indonezji i Kenii, spółdzielnie Fairtrade miały **więcej kobiet na stanowiskach kierowniczych** niż spółdzielnie spoza Fairtrade. **Kobiece komitety** odniosły sukces we wdrażaniu ważnych tematów, między innymi dostępu do kredytów i szkoleń dla kobiet.¹¹

Ponad **500 kobiet uprawiających kawę** w Kenii poprawiło efektywność upraw o 40% i jakość kawy o 60% dzięki projektowi Fairtrade **Women in Coffee**, a także wprowadziło na rynek własną markę **Zawadi Coffee**.¹⁰

9 spółdzielni w Boliwii przeszkoliło młodych ludzi, którzy następnie zbudowali wzorcowe poletka w celu zaprezentowania zrównoważonych praktyk rolniczych. **330 rolników zaraportowało wzrost produkcji o 57%** w wyniku przyjęcia tych praktyk.¹⁰



¹⁰ Projekty Fairtrade dotyczące zmiany klimatu: Nauka płynąca z doświadczenia, 2021 r. Opublikowaliśmy również bezpłatny przewodnik i filmy dla innych producentów kawy, aby także mogli skorzystać z uzyskanej wiedzy (<https://www.fairtrade.net/library/climate-academy-guide-for-coffee-producers-kenya-2021>)
¹¹ Gallenger EJ, Monterroso I, Sanjaya IM, 2020. Dostęp, równość i wzmocnienie pozycji kobiet: postępy i wykorzystanie strategii Fairtrade na lata 2016-2020. CIFOR, na zlecenie Fairtrade International. Scio Network i Athena Infonomics, na zlecenie Fairtrade International.

Wspieramy firmy w dążeniu do bycia fair

Fairtrade daje firmom dostęp do łańcuchów dostaw weryfikowanych pod kątem ochrony praw człowieka i środowiska. Współpraca z nami to okazja do działania w sposób bardziej zrównoważony.

Po szczegółowe informacje odwiedź: www.fairtrade.org.pl/dla-firm/wsparcie-dla-firm/



przyszłość
jest fair